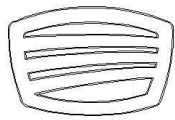


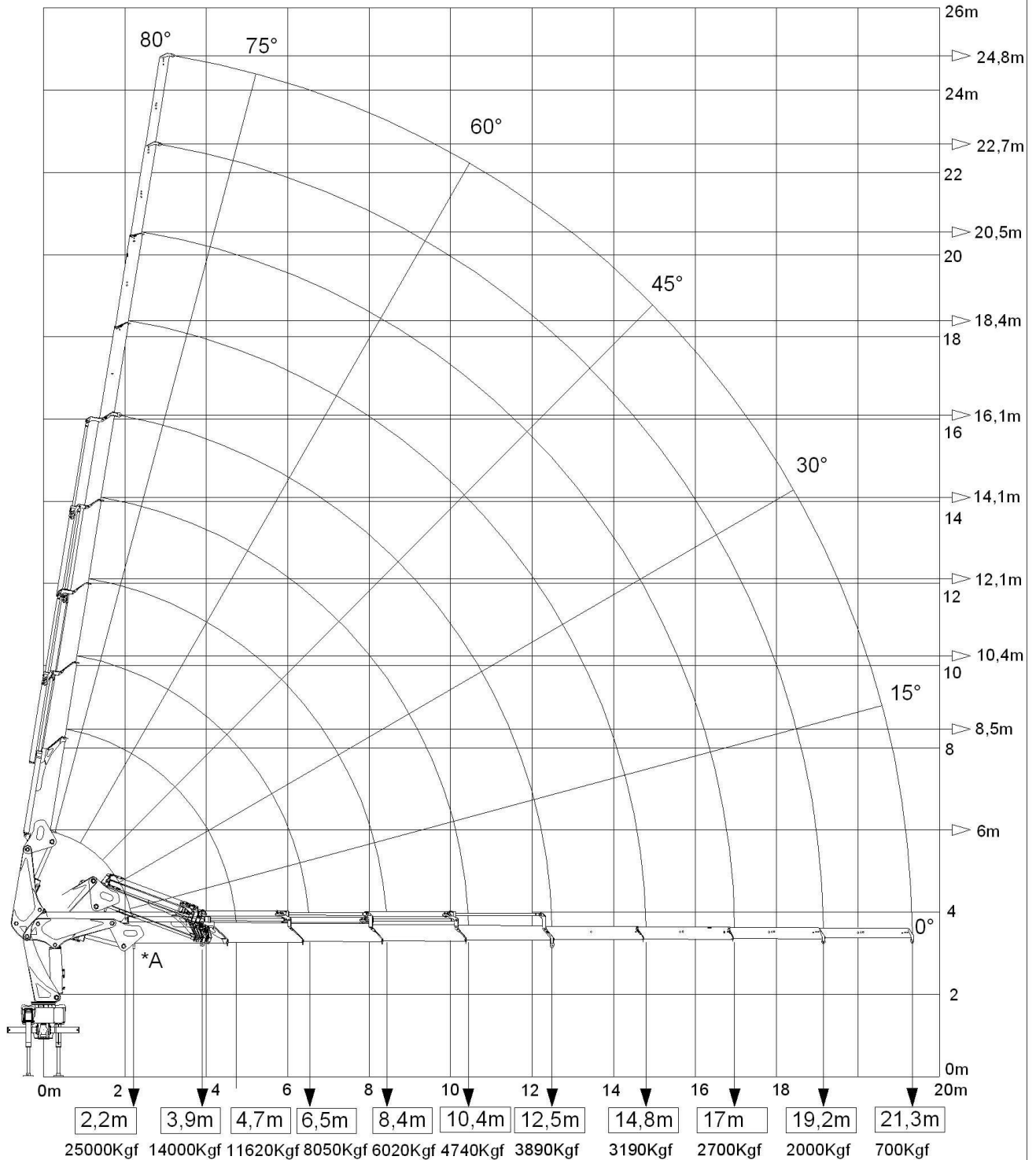
2.5 DIAGRAMA DE CARGAS



IMAP

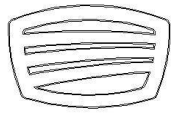
GUINDASTE ARTICULADO IM 55-21,3/44

DIAGRAMA OPERACIONAL DE CARGAS E ALCANCES



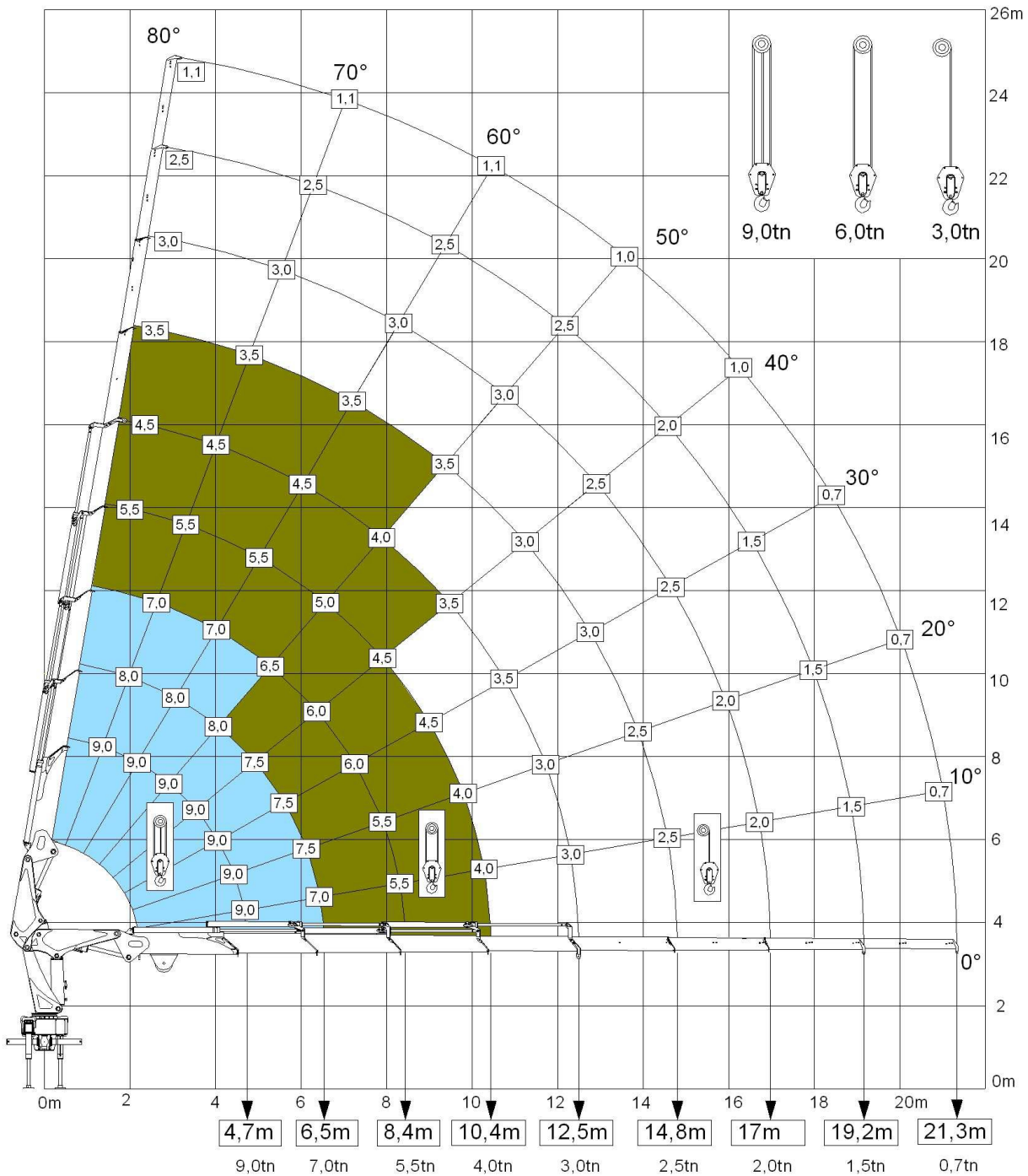
O PONTO "A" É PARA IÇAMENTO DE CARGAS ESPECIAIS,
DEVENDO SER UTILIZADA COM MANILHA DE UNIÃO Ø1 1/2" GRAU T.

2.6 DIAGRAMA DE CARGAS COM GUINCHO DE CABO (OPCIONAL)



IMAP® GUINDASTE ARTICULADO IM 55-21,3/44

DIAGRAMA OPERACIONAL DE CARGAS E ALCANCES



PARA IÇAMENTO DE 3,5 A 9 tn É NECESSÁRIO O MOITÃO E A PONTEIRA COM DUAS POLIAS
PARA IÇAMENTO DE CARGAS IGUAIS OU INFERIORES A 3 tn É NECESSÁRIO A PONTEIRA COM UMA POLIA